

BULLETIN D'INSCRIPTION au colloque *Dialogue/AFCCC*
Tumultes dans l'(af)filiation : créativité dans les pratiques
du samedi 23 novembre 2019

Pour tout renseignement : eres@editions-eres.com - Tél. 05 61 75 15 76

Mme M. Prénom.....
Nom.....
Profession.....
Adresse.....
Code Postal..... Ville.....
Pays..... Tél.....
e-mail.....

Je m'inscris au colloque *Dialogue/AFCCC*
Tumultes dans l'(af)filiation : créativité
dans les pratiques du samedi 23 novembre 2019

Je m'inscris au colloque *Dialogue/AFCCC*
Tumultes dans l'(af)filiation : créativité
dans les pratiques du samedi 23 novembre 2019
ET
je choisis de bénéficier d'un **abonnement**
Découverte à la revue *Dialogue* à tarif
préférentiel (au lieu de 64 € pour 4 n° par an) :

- ↓
- Inscription individuelle : 70 €
 - Formation continue : 100 €
Formation continue : n° 76310922331
DIRECCTE OCCITANIE
 - Adhérents de l'AFCCC et abonnés
de *Dialogue* : 30 €
 - Étudiants : 15 €
 - Étudiants et personnel de l'université Paris-
Nanterre : Gratuit
 - Repas : 15 €

- ↓ ↓ ↓
- | | | |
|--|--|---|
| Inscription
individuelle (40 €
+ abonnement
découverte à 40 €
= 80 € | Inscription
étudiant (15 €
+ abonnement
découverte à 40 €
= 55 € | Inscription étudiant
et personnel de
l'université Paris-
Nanterre (gratuit)
+ abonnement
découverte à 40 €
= 40 € |
|--|--|---|

Repas : 15 €
Je joins mon règlement de 80 € / 55 € / 40 €
(entourez votre montant)
 par chèque bancaire ou postal à l'ordre de **érés**
(ou paiement en ligne sur le site des éditions érés)
Date et signature :

Vous trouverez ci-joint mon règlement :
 par chèque bancaire ou postal à l'ordre de **érés**
(ou paiement en ligne sur le site des éditions érés)
 Je souhaite recevoir une facture administrative
(règlement par mandat administratif accepté pour
les organismes)
Date et signature :

À compléter et à retourner avec votre règlement à :
ERES FORMATION – 33 avenue Marcel Dassault – 31500 TOULOUSE

Colloque
de la revue **DIALOGUE**

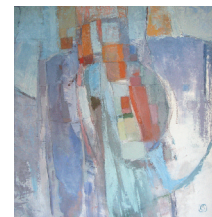


Samedi 23 novembre 2019

de 9h à 17h30 - Amphi Anzieu, Bâtiment Zazzo - Université Paris-Nanterre

Intervenants en plénière et responsables d'ateliers

- Marthe BARRACO** : Psychologue clinicienne, thérapeute de jeunes enfants, couple et famille
Florence BARUCH : Psychologue clinicienne, thérapeute-psychanalyste couple et famille
Florence BÉCAR : Psychothérapeute de couple, formatrice AFCCC
Sylvie DORÉMUS : Conseillère conjugale et familiale, présidente de l'AFCCC
Didier DRIEU : Professeur de psychopathologie, univ. Rouen, psychothérapeute de famille, groupe
Philippe DRWESKI : Psychologue clinicien en CMPP, MCF CHU Angers
Alain DUCOUSSO-LACAZE : Professeur de psychopathologie clinique, univ. Poitiers, psychologue clinicien
Jean-Pierre DURIF-VAREMBONT : Maître de conférences HDR émérite en psychologie, univ. Lyon2, psychologue-clinicien
Marion FELDMAN : Professeure de psychopathologie psychanalytique, univ. Paris-Nanterre, psychologue clinicienne
Sophie GILBERT : Professeure agrégée au département de psychologie, univ. Québec et Montréal, psychologue clinicienne
Liliana GONZALEZ : Psychanalyste, vice-présidente de l'AFCCC
Emmanuel GRATTON : Maître de conférences en psychologie, univ. Angers, psychologue clinicien, sociologue clinicien
Dorothee GUICHE : Psychologue clinicienne, docteure en psychologie clinique
Serge HEFEZ : Psychiatre des hôpitaux, service de psychiatrie de l'enfant et de l'adolescent, hôpital Pitié-Salpêtrière
Anne HUSSER : Psychologue clinicienne, thérapeute psychanalytique de couple et famille
Isam IDRIS : Psychoanthropologue, cothérapeute consultation transculturelle
Jocelyn LACHANCE : Maître de conférences en sociologie, univ. Pau et Pays de l'Adour
Bernadette LEGRAND : Thérapeute psychanalytique de couple
Cristina LINDENMEYER : Maître de conférences-HDR, univ. Paris-Diderot, psychanalyste
Jean-Baptiste MARCHAND : Maître de conférences en psychologie clinique, univ. Caen-Normandie, psychologue clinicien
Despina NAZIRI : Professeure à la FPSLE, univ. Liège, psychanalyste
Martin PAVELKA : Pédopsychiatre, responsable de l'UAFT-enfants, EPS Barthélémy-Durand Etampes, réseau RIAFET
Haydée POPPER : Psychologue clinicienne, psychanalyste
Ouriel ROSENBLUM : Professeur de psychologie clinique et psychopathologie, univ. Paris-Diderot, psychiatre, psychanalyste
Régine SCHELLES : Professeure de psychopathologie, univ. Paris-Nanterre, psychologue clinicienne
Irène THÉRY : Directrice d'étude à l'EHESS, Sociologie du droit, de la famille et de la vie privée
Xanthie VLACHOPOULOU : Maître de conférences en psychologie clinique et psychopathologie des réalités virtuelles, univ. Paris-Descartes, psychologue clinicienne
Régine WAINTRATER : Ex-maître de conférences de psychologie clinique, univ. Paris-Diderot, psychologue clinicienne, psychothérapeute familiale



Colloque
de la revue **DIALOGUE**



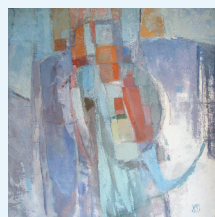
Tumultes dans l'(af)filiation : créativité dans les pratiques

Avec les conférences de

- Sophie Gilbert
- Dorothee Guiche
- Serge Hefez
- Jocelyn Lachance
- Jean-Baptiste Marchand
- Despina Naziri
- Martin Pavelka
- Irène Théry

Samedi 23 novembre 2019

de 9h à 17h30
Amphi Anzieu, Bâtiment Zazzo
Université Paris-Nanterre



Le vivre « comme » famille, « en » famille évolue, ce qui impose des réflexions sur les théories, les pratiques d'accompagnement, de soin et de recherche.

Ce colloque abordera les débats et les réflexions concernant les pluralités des configurations de la famille, différentes dans leur forme, leur temporalité, les processus qui en sont à l'origine et les font évoluer avec recours à la médecine, par exemple. Ces mouvements affectent à la fois les processus de filiation et ceux d'affiliation, d'où le titre du colloque.

Les modalités de faire famille peuvent être subies ou recherchées activement. Les spécificités des familles peuvent rester dans l'ombre ou se retrouver, pour un temps, sur la scène publique (homoparentalité, couple avec un partenaire transgenre, parent absent, malade, famille multi-recomposée...). Elles peuvent déranger ou passer inaperçues, être silencieuses ou, au contraire, chercher à communiquer. Elles peuvent être embarrassantes ou transgressives, acceptées socialement et familialement ou être stigmatisées. Ces situations familiales peuvent générer des souffrances, des conflits pour la famille, le couple ou encore les enfants, mais pas nécessairement.

Dans tous les cas, le psychologue, le psychanalyste, le thérapeute, le chercheur en sciences humaines et sociales doit tenir compte de la diversité des configurations familiales. Ces dernières bousculent souvent les repères éthiques, personnels et souvent les pratiques et leur cadre. Il est important que les praticiens explicitent ces aménagements, travaillent ensemble à les faire évoluer pour répondre mieux aux demandes et besoins des familles.

Dans ce colloque, des points de vue théoriques-cliniques ouvriront sur une réflexion sur les dispositifs de soin et les pratiques d'accompagnement car c'est avec ces réalités-là que le praticien doit travailler, rester créatif sans renoncer à la rigueur tant technique que théorique.

Ce colloque donnera lieu à des ateliers, la diversité des situations sera abordée avec un focus mis sur l'impact du numérique dans la vie des familles, la vie des familles dont l'un des parents est absent ou en difficulté (incarcération, immigration, maladie...), les évolutions actuelles concernant les identités de genre.

Tumultes dans l'(af)filiation : créativité dans les pratiques

9h-9h30

Accueil par le président de l'université : Jean-François BALAUDÉ
et par la présidente de l'AFCCC : Sylvie DORÉMUS
Introduction à la journée par Régine SCelles

9h30-10h15

Président de séance : Emmanuel GRATTON
Discutant : Ouriel ROSENBLUM

■ Mutations sociétales, créativité familiales : le point de vue sociologique

Irène THÉRY

10h15-11h15

Présidente de séance : Liliana GONZALEZ
Discutantes : Marion FELDMAN et Cristina LINDENMAYER

■ La famille à l'épreuve des évolutions des variations de l'identité de genre

■ Devenir parent dans différentes situations d'homoparentalité : questionnements psychanalytiques

Despina NAZIRI

■ L'incongruence de genre chez l'enfant, une problématique entre l'infantile et le familial

Jean-Baptiste MARCHAND

11h15-11h45 Pause

11h45-12h45

Présidente de séance : Haydée POPPER
Discutants : Xanthie VLACHOPOULOU et Isam IDRIS

■ L'impact du numérique dans la vie des familles

■ Les enjeux de la surveillance parentale à l'ère du numérique

Jocelyn LACHANCE

■ Quand le virtuel surgit dans le corps familial

Dorothée GUICHE

12h45-14h Pause déjeuner

14h-16h Ateliers :

Atelier 1 : La famille à l'épreuve des évolutions des variations de l'identité de genre ■

Discutants : Florence BÉCAR et Jean-Pierre DURIF-VAREMBONT

Atelier 2 : L'impact du numérique dans la vie des familles ■

Discutants : Philippe DRWESKI et Bernadette LEGRAND

Atelier 3 : La vie des familles quand l'un des parents est absent ou en difficulté ■

Discutantes : Florence BARUCH et Anne HUSSER

16h-17h30

Présidente : Régine WAINTRATER

Discutants : Marthe BARRACO et Didier DRIEU

La vie des familles quand l'un des parents est absent ou en difficulté ■

Les aléas de la transmission générationnelle chez les jeunes parents en situation de précarité : entre espoir et répétition ■

Sophie GILBERT

Affiliations de l'enfant en accueil familial thérapeutique ■

Martin PAVELKA

Troubles dans l'(af)filiation : les biotechnologies et leurs fantômes ■

Serge HEFEZ

Conclusion ■

Alain DUCOUSSO-LACAZE